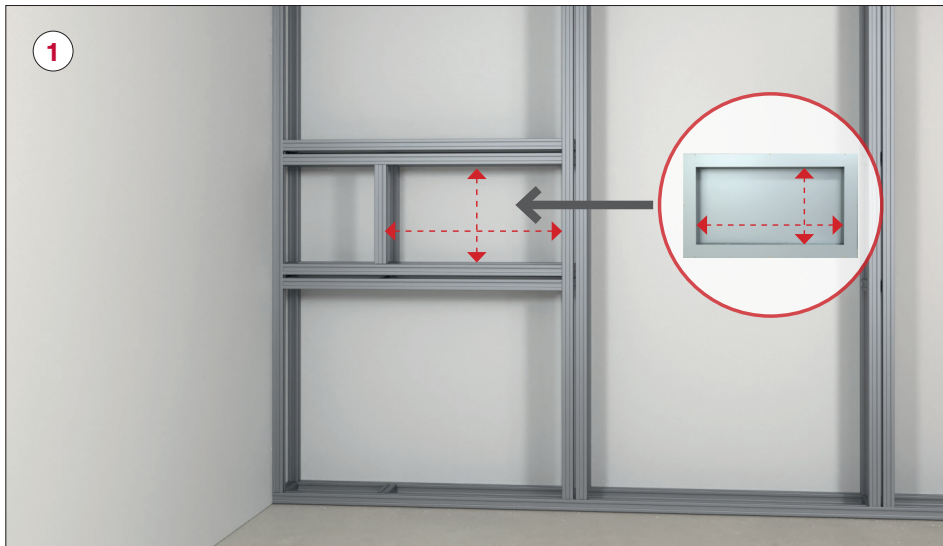
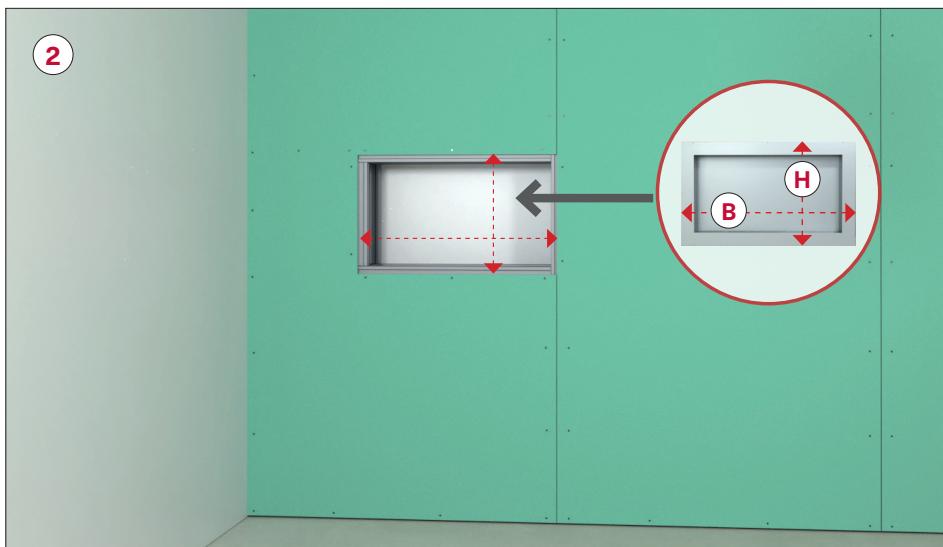


IN-BOX

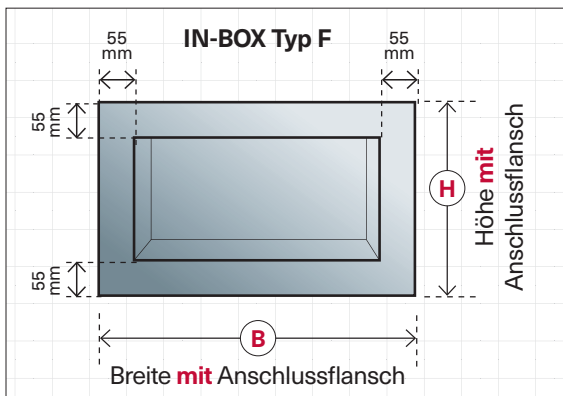
Montage mit Vorwandelement



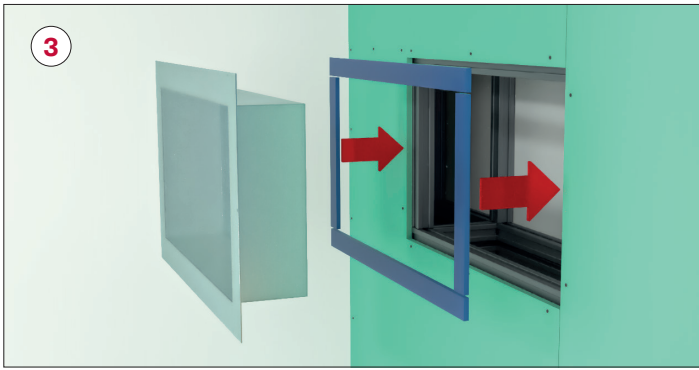
1. Vorwandelement erstellen
 - 1a. Ständerelemente / Profile für die Anbringung der IN-BOX vorsehen



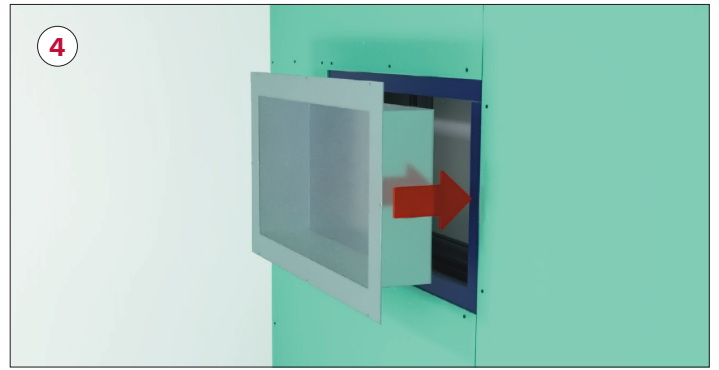
2. Vorwandelement mit Trägerplatten beplanken
Grösse Aussparung (s. Tabelle):
IN-BOX inkl. Anschlussflansch



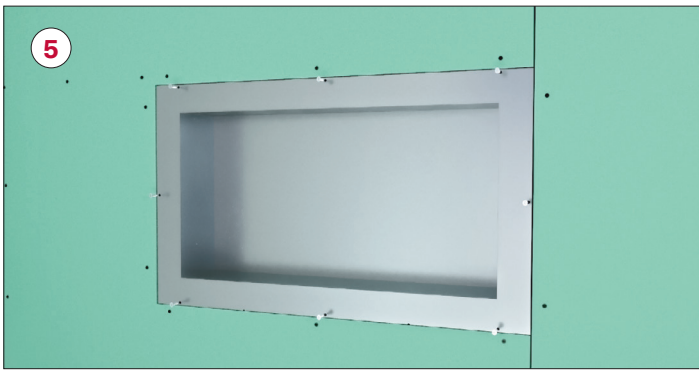
IN-BOX Typ F Artikelnummer	Masse ohne Anschlussflansch	Masse mit Anschlussflansch	
		B	H
1-F1001	630 x 330 mm (BxH)	B = 740 mm	H = 440 mm
1-F1002	450 x 265 mm (BxH)	B = 560 mm	H = 375 mm
1-F1003	300 x 265 mm (BxH)	B = 410 mm	H = 375 mm
1-F1004	330 x 330 mm (BxH)	B = 440 mm	H = 440 mm
1-F1005	230 x 330 mm (BxH)	B = 340 mm	H = 440 mm
1-F1006	180 x 300 mm (BxH)	B = 290 mm	H = 410 mm



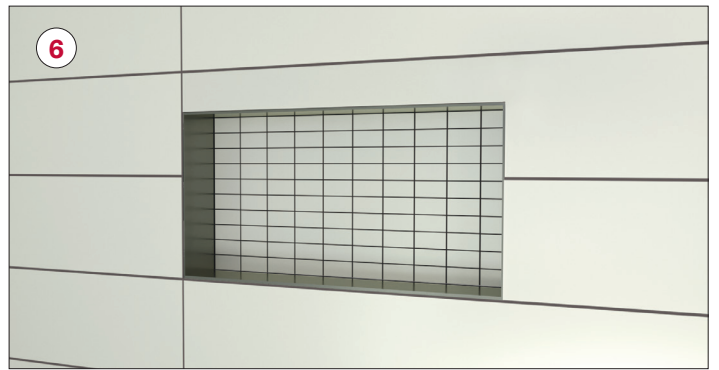
3. Adapter/Abstanhalter vollflächig einbringen
(zum Tiefenausgleich der Trägerplatte)
Tiefe Adapter = Stärke Trägerplatte minus (-) 2 mm



4. IN-BOX bündig mit Trägerplatte befestigen



5. IN-BOX inkl. Abstandshalter mit Vorwand-Installation verschrauben



6. Abdichtung, Fliesenkleber und Fliesen können nun flächenbündig angebracht werden. Fertig.

Prinzip Einbau IN-BOX mit Adapter in Vorwand-Installation

