

# Duschrinne AQUA FLOW

## Montageanleitung

SWISS MADE 

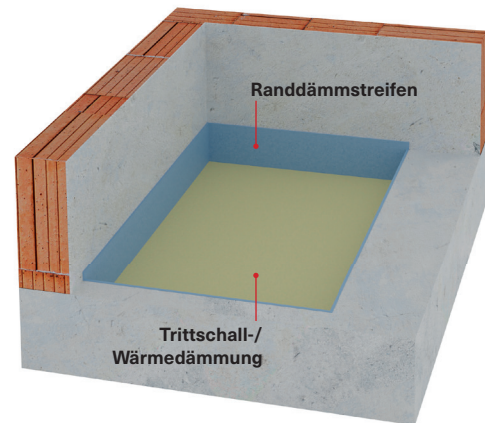


1.



Schritt 1:  
Putz im Bereich der Dusche aussparen.

2.

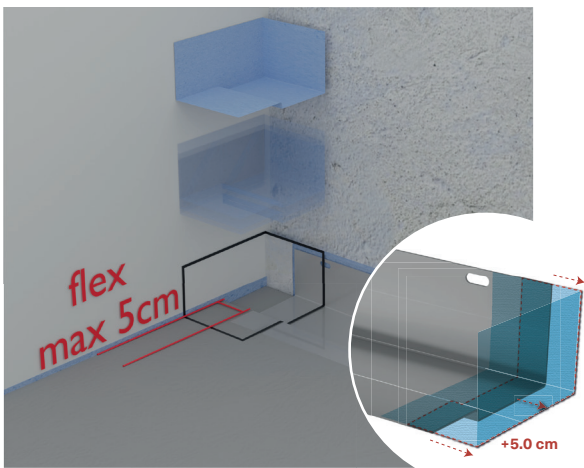


Schritt 2:  
Randdämmstreifen umlaufend einsetzen und  
Wärme-/Trittschalldämmung einbringen

Optional

Länge anpassen. Die Rinne kann auf jeder  
Seite um 5 cm gekürzt werden.

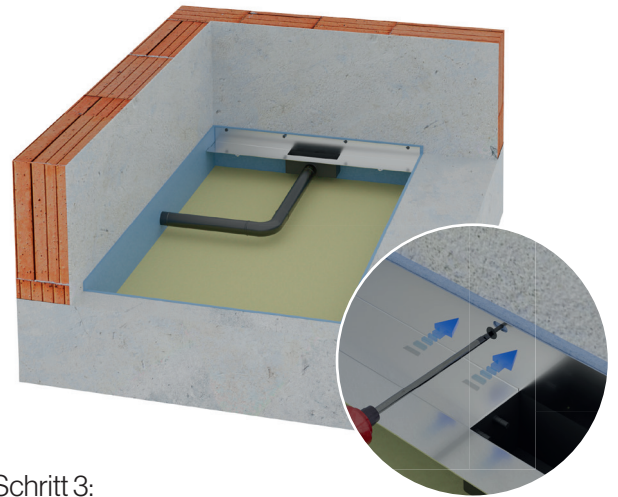




### EXTENSION / Ausweitung der Rinne

Dichtecken können bis zu 5.0 cm auf jeder Seite über die Rinne rausgeschoben werden. (Dichtecke vollflächig mit Montagekleber einbetten/verkleben)

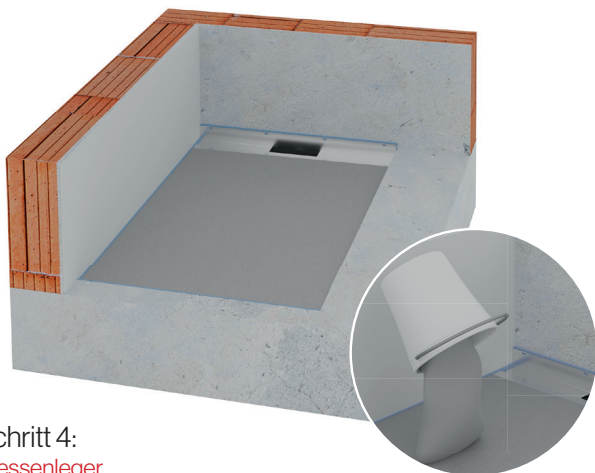
3.



### Schritt 3:

Einsetzen der Aqua Flow Duschrinne und mittels Montageschrauben an der Wand befestigen. Empfehlung: 2% Gefälle zur Rinne Abableitung anschliessen.

4.

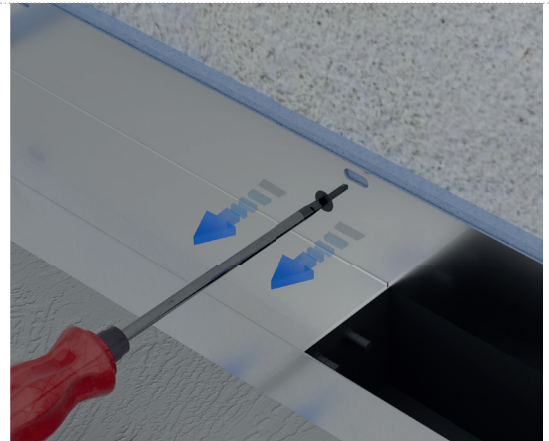


### Schritt 4:

#### Fliesenleger

Beim Einbau des Estrichs erfolgt zuvor unter dem Flansch der Rinne eine Kontaktschicht mit z.B. Sopro No.1 «Frisch in Frisch» Estrich einbringen und darauf achten, dass die Rinne zu 100% unterfüllt ist.

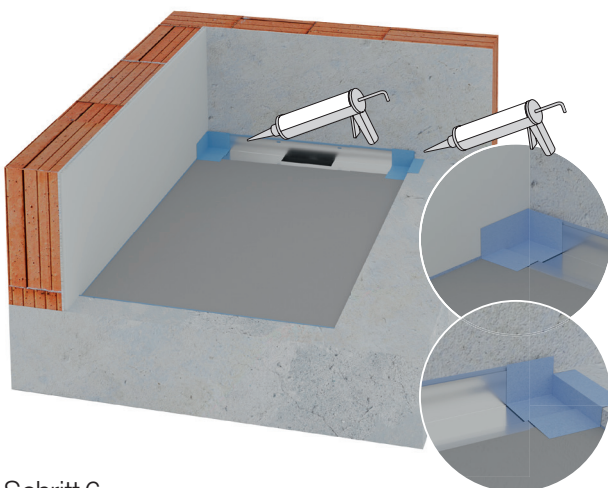
5.



### Schritt 5:

Entfernen der Montageschrauben vor dem Einbringen der Abdichtung.

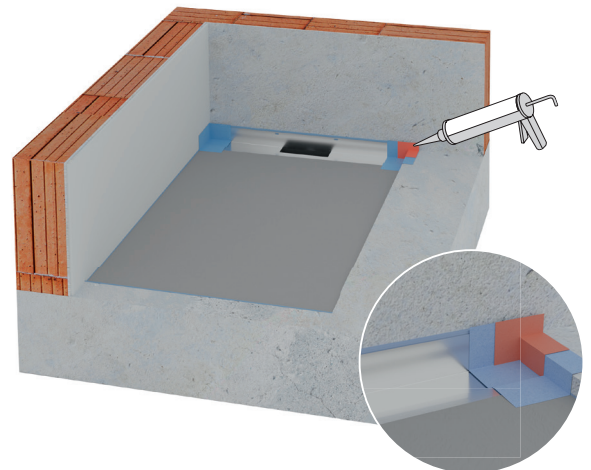
6.



### Schritt 6:

Edelstahlrinne mit Aceton reinigen, die Rinne muss fettfrei sein. Anschließend Dichtecken vollflächig einkleben.

7.

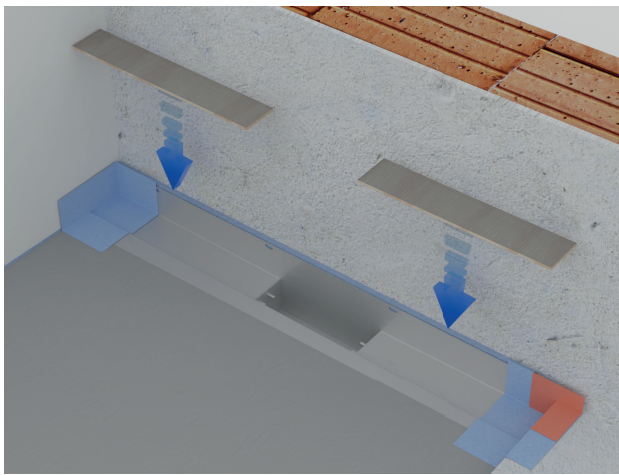


### Schritt 7:

Einbringen / Einkleben der Höhenpassstücke z.B. Sopro AEB 643 No. 176 - 20 mm No. 177 - 30 mm (Nicht im Lieferumfang enthalten)



8.

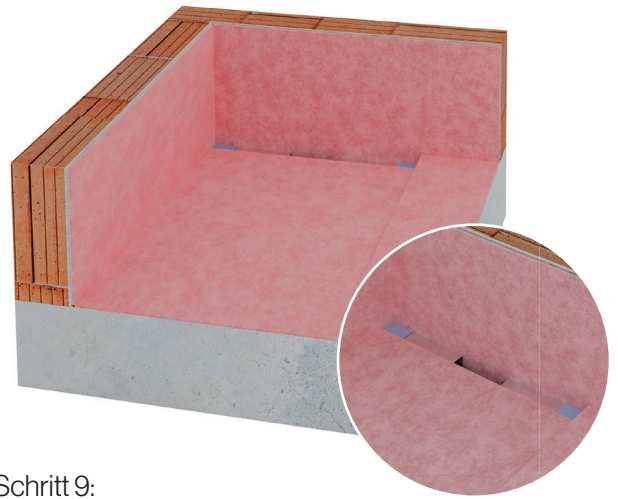


Schritt 8:

Optional

für Rinne mit 50 mm Wasserstand (W192575-50):  
 Vollflächiges Einkleben einer XPS-Platte im Rinnenlauf.  
 Max. Dicke: 6 mm

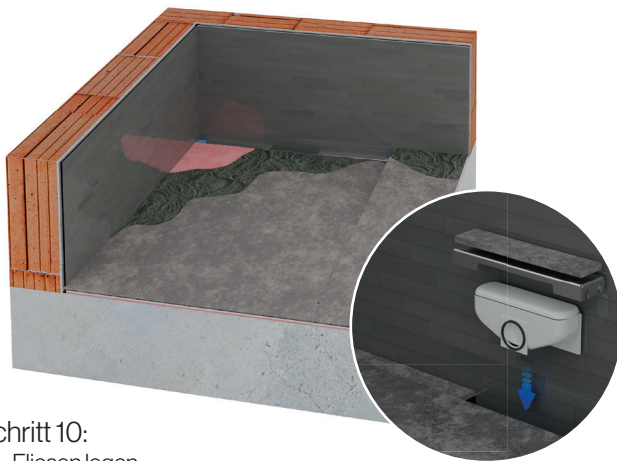
9.



Schritt 9:

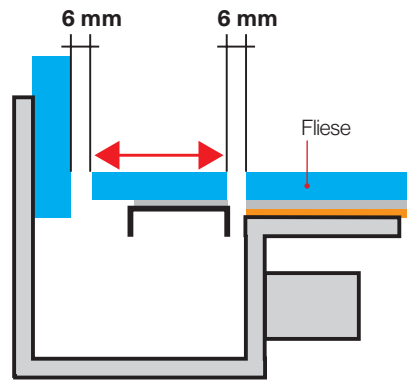
Einbringen Abdichtungs- und Entkopplungsbahn  
 z.B. Sopro AEB 640

10.



Schritt 10:

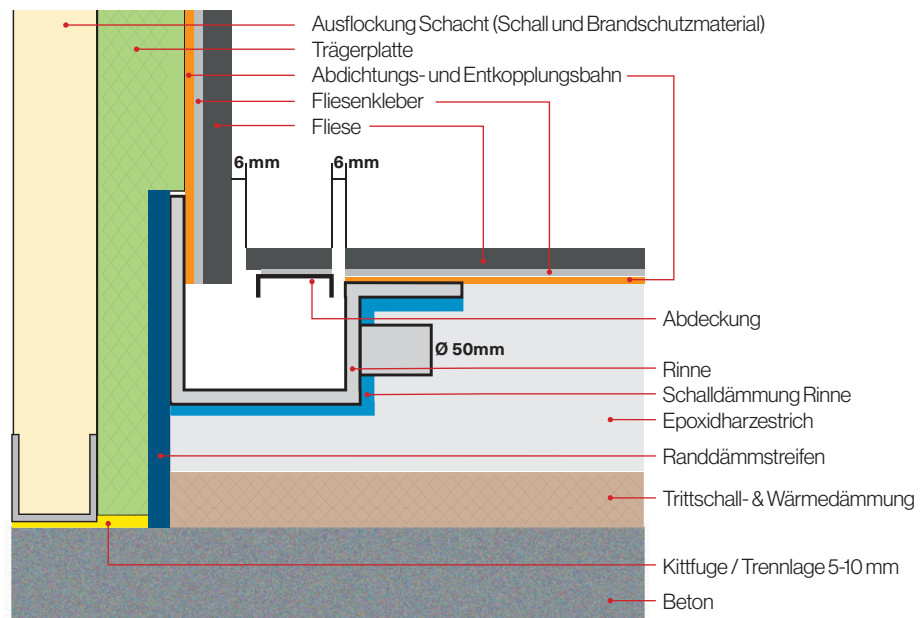
- a. Fliesen legen
- b. Einkleben/Anpassen der Fliesentiefe auf die Rinnenabdeckung.  
**Achten, dass der Spalt rundumlaufend 6 mm ist.**
- c. Abdeckung und Siphon einsetzen



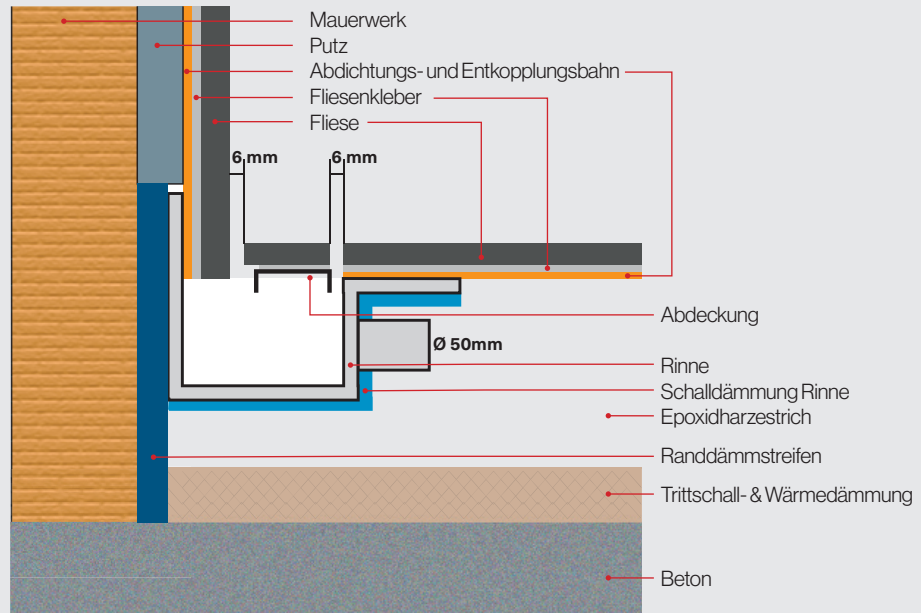
Anpassen der Fliesentiefe auf der Rinnenabdeckung.  
 Achten, dass der Spalt rundumlaufend 6 mm ist.

## Einbausituationen:

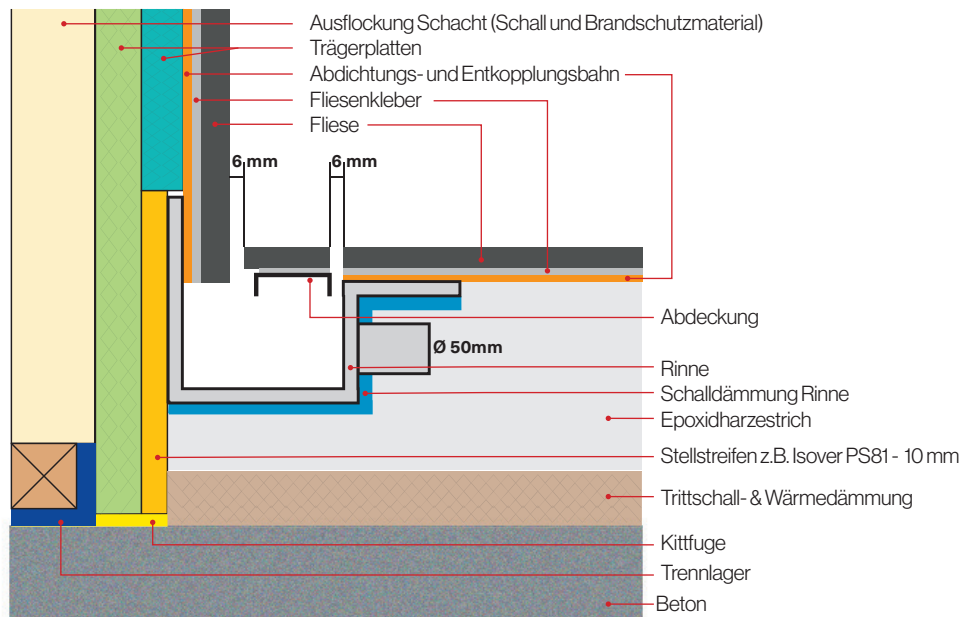
### Einbau im Vorwandelement



## Einbau im Mauerwerk



## Einbau im Holzbau



## Abdichtungs-Materialien

ANWENDUNGSBEREICH	PRODUKTEEMPFEHLUNG
Grundierung	Sopro GD 749
Zement Putz	Sopro Rap 2 , 434
Zement Schnellestrich	Sopro M5 747
Epoxidharzestrich	Sopro Epoxi Estrichkorn EEK 871 + Sopro Bauharz 869
Abdichtung	Sopro AEB 640,
Fixier & Dichtkleber (Für die Verklebung der AEB Bahn)	Sopro Fixier- Dichtkleber FDK 415
Abdichtungsanschlüsse / Dichtbänder	Sopro Fixier- Dichtkleber FDK 415 – Sopro Racofix 818
Fliesenkleber	Sopro`s No.1- 400 / No.1 403 Silver, (für Grossformat und Natursteine)
Fugenmörtel	Sopro DF 10
Silikon	Sopro Sanitär Silikon

Vor dem Abdichten muss der Estrich trocken, tragfähig und frei von haftungsmindernden Stoffen sein.  
Die Estrichfläche in der Nasszelle muss vor dem Einbau der Duschrinne AQUA FLOW die entsprechende Restfeuchte aufweisen: (Zementestrich 2%, Calciumsulfatestrich 0.5%)