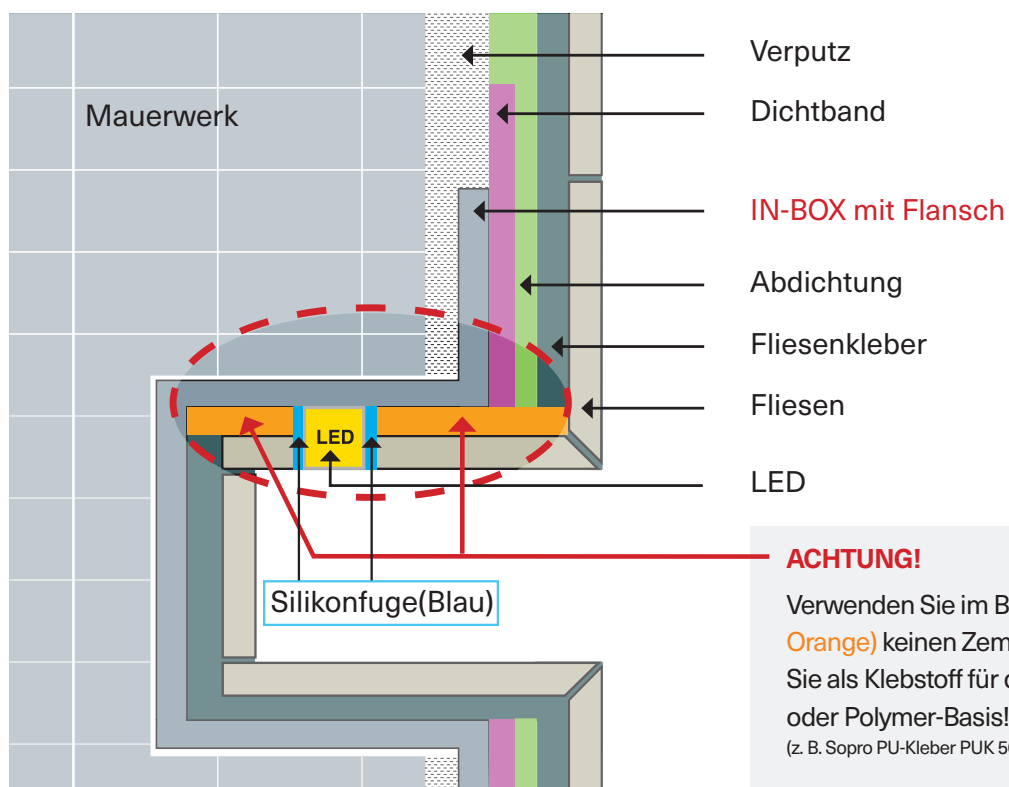


# IN-BOX LUNA

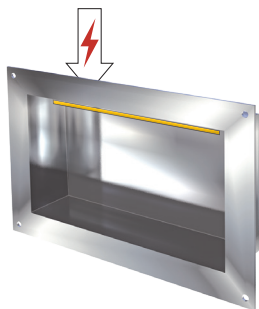
Technisches Infoblatt / Elektroinstallation / Fliesenleger



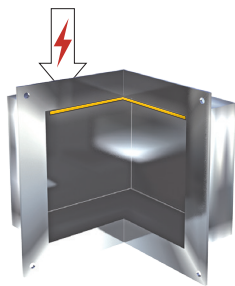
**ACHTUNG!**

Verwenden Sie im Bereich des LED-Aluprofils (in Orange) keinen Zementmörtel (Kleber)! Verwenden Sie als Klebstoff für die Fliesen Montagekleber auf PU- oder Polymer-Basis!

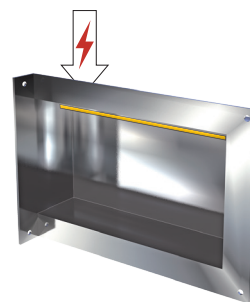
(z. B. Sopro PU-Kleber PUK 503 oder Sopro Racofix Montagekleber 818)



**IN-BOX LUNA, Typ F**  
zum Einbau in der Wandfläche



**IN-BOX LUNA, Typ E**  
zum Einbau in der Wanddecke mit  
beidseitiger Öffnung

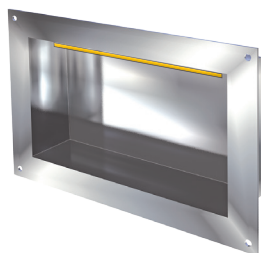


**IN-BOX LUNA, Typ WB**  
zum Einbau in der Wanddecke mit  
einseitiger Öffnung

- Wandnische mit vorkonfektionierter LED - Lichttechnik 24 V (Niederspannung)
- LED - Beleuchtung mit IP 65 Schutz
- LED im Aluminiumprofil vergossen zur optimalen Kühlung der LED
- Qualitäts -LED - sofern nötig auswechselbar
- Massanfertigung in allen Grössen und Formen möglich

**HINWEIS:**  
Der Elektro-Trafo muss  
immer zugänglich bleiben!

## Info zum Einbau des Trafos

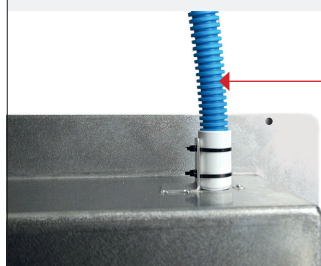


Max. Abstand zwischen IN-BOX und Trafo:  
10 m Kabellänge!  
(Standard-Lieferung: 5 m Kabel)



**Trafo  
Driver LC  
18W 24V  
SR SNC**

### Anschluss Elektrokabel



Flexibles Leerrohr -  
(Lieferung durch den Elektriker)  
Einstecken in die dafür  
vorgesehene M 20 - Muffe

### TRAFO ON - OFF (nicht dimmbar)

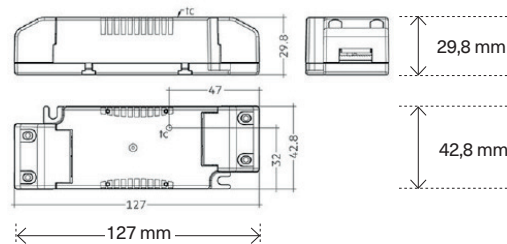
Achtung! Polung des LED-Kabels: **⊕ = Rot** **⊖ = Schwarz**

Abmessungen:

Breite: 42,8 mm

Tiefe: 127 mm

Höhe: 29,8 mm



LED-Band:

Lichtfarbe: 3000 K

Farbwiedergabe CRI: 83°

Betriebsspannung: 24V

Leistung LED-Band: 9,6 W/m

Energielabel: A+

max. Lichtstrom: 1150 Lumen pro Meter

LED- Band dimmbar (1 – 10V, Dali oder switchDIM)

Je nach Anwendung wird ein entsprechender Konverter gebraucht und die Steuerung (Verdrahtung) muss angepasst werden.

- Die Leitung zwischen In-Box-Anschluss und Trafo darf maximal 10 m lang sein!
- Die In-Box wird serienmässig mit 5 m Kabel geliefert.
- Trafo Modell: Driver LC 18W 24V SR SNC
- Der Trafo kann z. B. in einer Elektrodoppeldose mit Blinddeckel verstaut werden
- Trafo muss zugänglich und mit einem Mindestabstand von der Dusche angebracht werden (siehe länderspezifische Elektro-Installationsnorm)