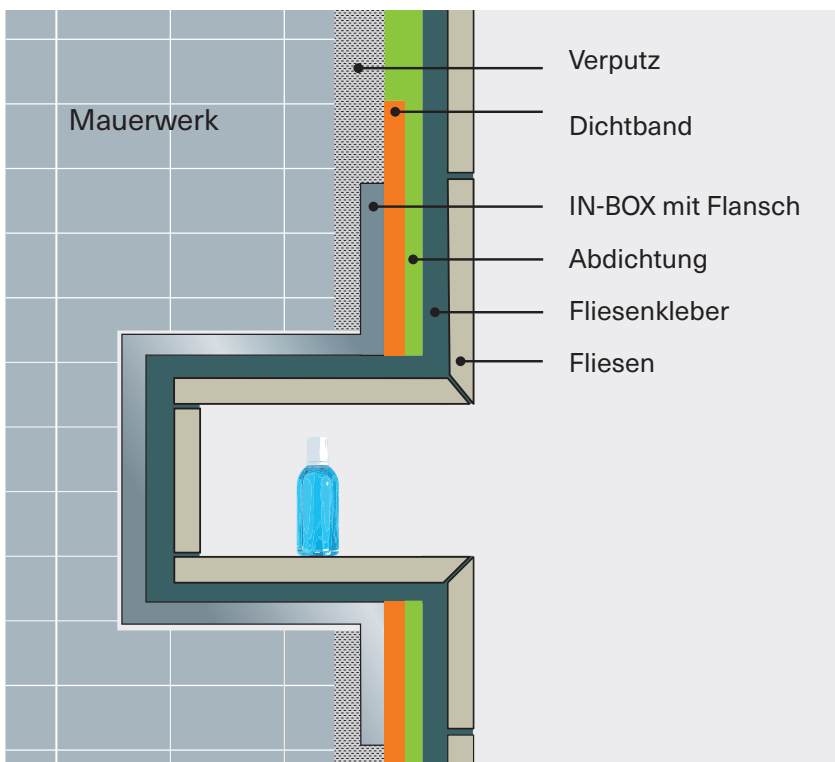


IN-BOX

Montageanleitung





1 Mauer- bzw. Wandaussparung vorsehen



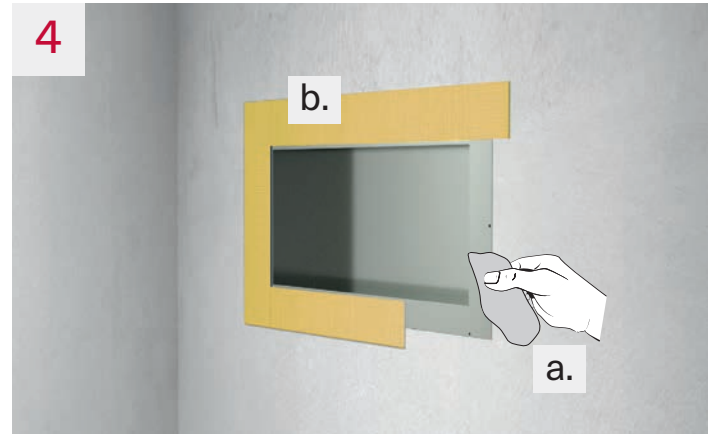
2 Anzeichnen und Bohren der Schraubenlöcher
(Bohrungen, Ø 6 mm)

ACHTUNG: Für die Aussen-Wandaussparung ist eine entsprechend ausreichende Wärmedämmung in Abstimmung mit dem Architekten einzubauen! (Kältebrücke / Kälteeinwirkung). Durch die Wandaussparung wird die Feuerwiderstandsdauer und die Bauteilstärke der Wand / Aussenwand herabgesetzt. Diese sind mit dem Statiker / Brandschutzexperte vor der Ausführung zu klären.

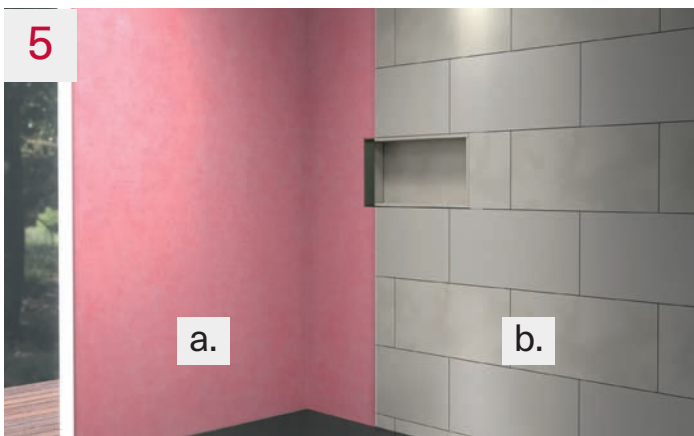
INFO: Zur Gewährleistung des Wasserabflusses ist die Bodenseite der IN-BOX werkseitig mit einem Gefälle (2% zur Öffnung hin) ausgestattet.



3 IN-BOX mittels beiliegender Befestigungsschrauben an der Wand befestigen (Bohrungen, Ø 6 mm)



4 Abdichtung der In-Box (Fliesenleger)
a. Reinigen des IN-BOX-Flansches (entfetten)
b. Anbringen des Dichtbandes



5 Abdichtung Wand (Fliesenleger)
a. Erstellen der Wandabdichtung
b. Aufbringen von Fliesenkleber und Fliesen



6 Wand Rückseite
a. Zugiessen der Aussparung mit Mörtel
(alternativ: Ausschäumen der Aussparung sofern die Aussparung nicht übermässig gross ist)
Hohlraum zwischen IN-BOX und Mauerwerk: max. 3 cm
b. Verputz der Rückwand durch den Gipser
(Einbau Netz zur Rissüberbrückung)